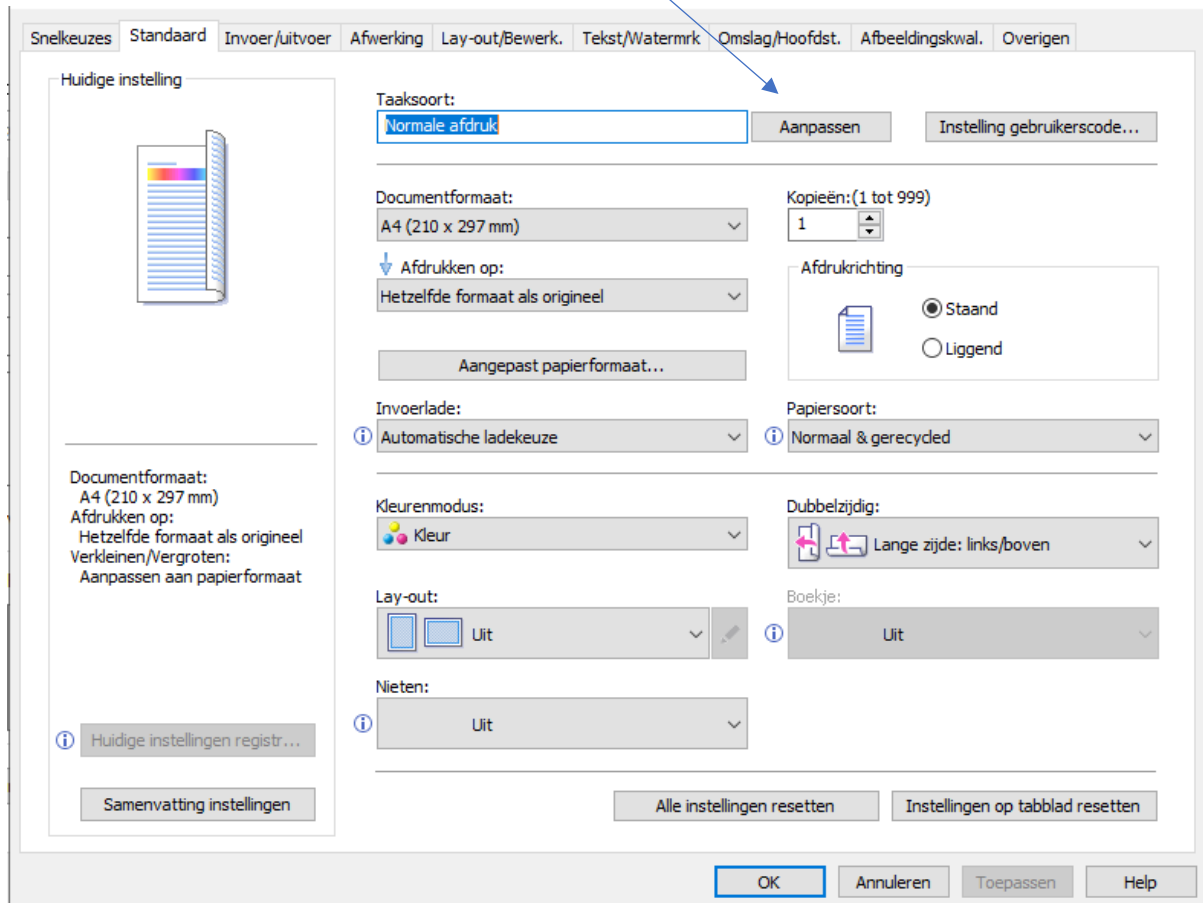


Uitgesteld of beveiligd printen op de Ricoh Printer

Kies afdrukken, selecteer de juiste printer en klik op de blauwe regel [printer eigenschappen](#)

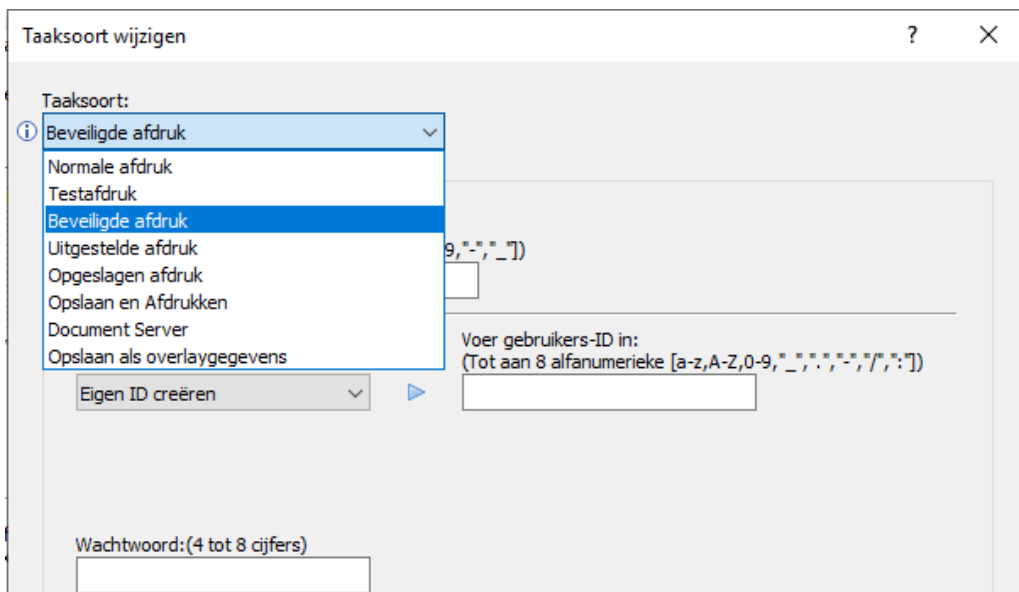
Klik naast 'Taaksoort: Normale afdruk' op **Aanpassen**



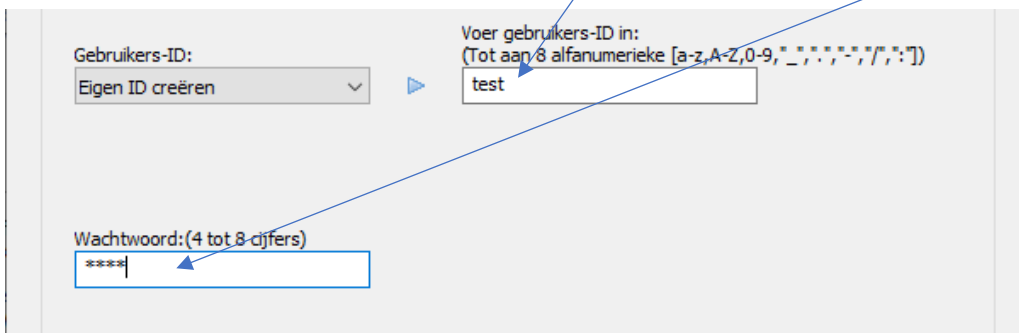
Kies onder Taaksoort: voor **Beveiligde afdruk** of **Uitgestelde afdruk**

Uitgestelde afdruk: is printen met een naam zonder een pincode (minder veilig)

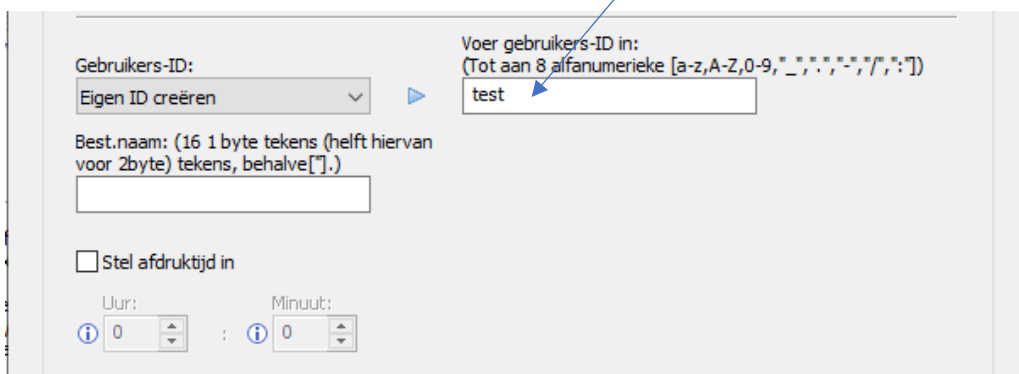
Beveiligde afdruk: is printen met naam en pincode.



Bij keus 'beveiligd afdrukken' stel je een ID naam (bv.test) en een numeriek wachtwoord in (4-8 cijfers)



Bij keus 'uitgestelde afdruk' stel je alleen een ID naam in (bv. test).



Klik op Ok en nogmaals op OK en kies **afdrukken!**

Ophalen van een beveiligde afduk.

Kies op het scherm van de Ricoh printer de app **Afdrukken snel vrijgeven**.

Je opdracht staat in deze app klaar, klik op je gekozen naam, selecteer je afdrukken en druk op de groene startknop. Indien je gekozen hebt voor beveiligde afdruk eerst nog de pincode gevraagd en druk je daarna op OK.

